



Le
COLLET
EN ÉTÉ



www.lecollet.com

LOISIRS ET ACTIVITES

LA TROTTINETTE TOUT TERRAIN

Plongez dans l'aventure et créez des souvenirs inoubliables au Collet, où chaque instant promet une nouvelle découverte. Lancez-vous dans une aventure palpitante à travers des sentiers escarpés et des paysages à couper le souffle.



■ Intersport Le Chamois

Place Marcel Dumas - Le Chamois d'Or
38580 Le Collet

Tél. 04 76 97 52 24

Vêtements de sport et location de matériel de montagne

■ Intersport Les Arolles

Les Arolles A - 38580 Le Collet

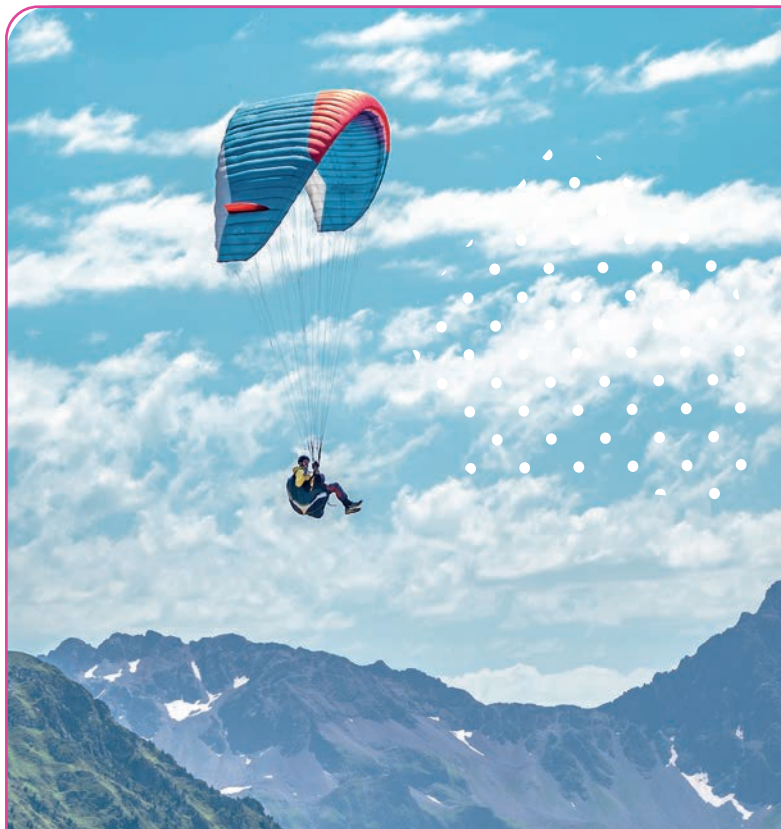
Tél. 04 76 97 52 24

Trottinettes tout terrain électriques et boutique



VTT

Avec ses pistes herbeuses et ses nombreux sentiers, la station du Collet est un lieu idéal pour faire du VTT. Vous y trouverez également 2 pistes de VTT de descente, une verte et une bleue.



PARAPENTE

Envie de prendre de la hauteur ?

Le Collet offre trois aires de décollage pour le parapente entre Le Collet et le Super Collet. Volez au-dessus des montagnes et laissez-vous emporter par la magie des Alpes. Réservez votre baptême ou votre initiation auprès des écoles de parapente du Collet.

■ Sacha Parapente

Tel 06 58 84 38 33

sachaparapente@gmail.com



ESPACE LUDIQUE DE MALATRAIT

Situé à Malatrait, l'**Espace Ludique** est le lieu pour se créer de bons souvenirs, en toute simplicité et toujours dans un décor amusant. Amusez-vous sur les **châteaux gonflables**, testez votre adresse au **mini-golf** et sautez sans limites sur le **trampoline XXL**.

Un lieu de divertissement parfait pour toute la famille !



■ Trampoline

Espace Malatrait
38580 Le Collet
04 76 45 01 88



■ Mini-golf

Espace Malatrait
38580 Le Collet
04 76 45 01 88

■ Structures gonflables

Espace Malatrait
38580 Le Collet
04 76 45 01 88

■ Espace jeux d'extérieur

Jeux pour enfants sont mis à votre disposition gratuitement pour un moment de détente et de loisir en famille.
Place Marcel Dumas
38580 Le Collet

ACCOMPAGNATEURS

■ Easy Riders – Accompagnateur VTT

Si vous avez envie de découvrir ou d'approfondir votre technique en vélo, l'école **Easy Riders** et ses moniteurs diplômés d'état vous proposent des cours individuels et collectifs à partir de 5 ans, des sorties VTT, enduro, VTT à Assistance Electrique ou encore des sorties nocturnes en VTT à Assistance Electrique pour admirer le coucher du soleil au sommet.
Tél 06 62 83 96 19
claudecolnaghi@gmail.com

■ Belledonne Evasion

Belledonne Evasion vous propose des activités tous niveaux à la carte. Randonnée, trekking, marche nordique, VTT, escalade et trail running.. Les guides et accompagnateurs de Belledonne Evasion vous font vivre des aventures uniques et découvrir les secrets et les paysages fabuleux des Alpes.

Place Marcel Dumas
38580 Le Collet
06 85 66 90 73



OUVERTURE DES TÉLÉSIÈGES

■ Télésiège de Claran :

Empruntez le télésiège de Claran pour monter à **2100m**. À son arrivée, profitez d'un panorama à **360°**, avec une vue spectaculaire sur les massifs environnants du **Mont Blanc au Mont Aiguille**.

Du 9 au 13 juillet 2025

Mercredi, Samedi, Dimanche : 10h30 à 16h45

Du 14 juillet au 27 juillet:

Lundi, Mercredi, Jeudi, Samedi, Dimanche : 10h30 à 16h45

Du 28 juillet au 17 août:

Lundi, Mercredi, Jeudi, vendredi, Samedi, Dimanche de 10h30 à 16h45

Du 18 août au 24 août:

Lundi, Mercredi, jeudi, Samedi, Dimanche : 10h30 à 16h45

Du 27 août au 31 août :

Mercredi, samedi, dimanche : 10h30 à 16h45

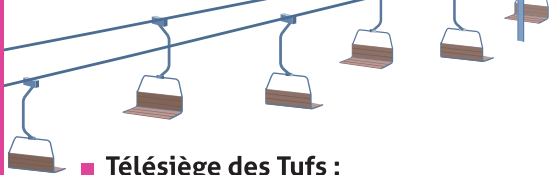
OUVERT

Dernier embarquement 16h45.

Selon les conditions météo. Télésièges fermés en cas de pluie, orage, vents violents...

Se renseigner préalablement au 04 76 45 01 88





■ Télésiège des Tufs :

Le télésiège des Tufs est accessible pendant la saison estivale, il vous conduit à **1650m** pour profiter d'une petite balade simple à pied. Également, il dessert deux pistes de descente (verte et bleue), accessible en **VTT** et **Trottinette Tout Terrain**.

OUVERT

Du 9 au 13 juillet:

Mercredi, samedi, dimanche de 10h30 à 16H45

Du 14 juillet au 20 juillet:

Lundi, mardi, mercredi, vendredi, samedi, dimanche de 10h30 à 16H45

Du 21 au 27 juillet:

Mardi, mercredi, vendredi, samedi, dimanche de 10h30 à 16H45

Du 28 juillet au 17 août:

Mardi, mercredi, jeudi, vendredi, samedi, dimanche de 10h30 à 16H45

Du 18 août au 24 août:

Mardi, mercredi, vendredi, samedi, dimanche de 10h30 à 16H45

Du 25 août au 31 août:

Mercredi, samedi, dimanche de 10h30 à 16H45

Dernier embarquement à 16h45

Pour la sécurité des clients, la station se garde le droit de fermer ses appareils à n'importe quel moment, s'il y a un risque annoncé de mauvais temps.

■ Musée Forges et Moulins à Pinsot – Le Haut Bréda

Découvrez un ensemble de trois moulins en action, mus par les eaux du torrent du Gleyzin. Un mélange d'odeurs et de battements divers qui nous replonge dans la vie quotidienne des paysans-ouvriers d'autrefois.

La visite est toujours entièrement guidée.

Accès libre à la boutique et à l'exposition temporaire «Le Grésivaudan côté cature»

Du 21/05/2025 au 05/10/2025

Visite guidée du mercredi au dimanche

Une visite à 10h30 et une visite à 15h00

Boutique ouverte de 9h30 à 12h30 et de 14 à 16h30.

Réservation obligatoire pour la visite guidée

Durée : prévoir une bonne heure

Fermé lundi et mardi.

Réservation obligatoire.

Visite guidée du moulin du mercredi au dimanche

Une visite à 10h30 et une visite à 15h00

Durée : prévoir une bonne heure.

169 rue Louise Barnier

38580 Le Haut Bréda

Tel: 04 76 13 53 59

forgesmoulins@le-gresivaudan.fr

Découvrez toutes nos activités à vivre aux alentours sur

www.belledonne-chartreuse.com



Jardins et Château du Touvet

NATURE ET CONTEMPLATION

PRENDRE DE LA HAUTEUR

Contempler le Mont Blanc, le toit de l'Europe.

Le Collet offre une vue panoramique à 360° sur la vallée du Grésivaudan et fait partie de ces lieux privilégiés qui permettent de contempler le Mont-Blanc, depuis ses cimes. Les amateurs de randonnées le savent bien, depuis le col de l'Occiput et le col de Claran, on peut apercevoir sa belle robe blanche.

Le sommet de Claran, balcon aux massifs saisissants

Après quelques heures de marche depuis le bas de la station du Collet, la récompense est au rendez-vous lorsque l'on découvre la vue magnifique sur les Massifs du Vercors, de la Chartreuse et des Bauges, ces sommets emblématiques.



■ Musée La Galerie à Allevard-les-Bains

2B, Avenue des Bains

38580 Allevard-les-Bains

Tél. 04 76 45 16 40

Le musée vous propose de partir à la découverte du pays d'Allevard et des activités majeures qui ont marqué son histoire.

De l'industrie métallurgique à la station thermale, en passant par les pistes de ski du Collet, vous découvrirez comment ses ressources naturelles – le minerai de fer, l'eau thermale et « l'or blanc » – ont façonné le pays d'Allevard au fil des siècles.

Du 01/04/2025 au 02/11/2025

Mardi, mercredi, jeudi, vendredi, samedi, dimanche de 10h à 12h30 et de 14h à 18h de 10h à 12h30 et de 14h à 18h.

OUVERT

Le saviez-vous ? L'ouverture des télésièges l'été permet même certains jours de rejoindre le sommet grâce au télésiège de Claran.

ESPACES NATURELS

Véritable havre de paix pour ceux qui sont en quête de tranquillité, le Collet regorge d'espaces naturels auprès desquels il est bon de venir se ressourcer. De véritables coins nature pour se régénérer et s'oxygéner.



■ Le sentier 2000

Distance : 2.6km

Dénivelé positif : 90m - Dénivelé négatif : 90 m

Découvrez un sentier d'interprétation situé à 2000 mètres d'altitude dans un cadre exceptionnel, accessible à tous en été grâce au télésiège de Claran. Cette randonnée plutôt facile vous offrira une sublime vue sur les massifs ainsi qu'une vue plongeante sur la chaîne de la Chartreuse.

LES GRANDES DATES DE L'ÉTÉ

■ Les estivales du collet :

Du 16 juillet au 20 août les mercredis

Chaque mercredi soir à 20h, venez profiter d'un concert offert dans un cadre merveilleux, perché à 2100 mètres d'altitude. Sous les couleurs magnifiques du coucher du soleil, laissez-vous transporter par la musique et l'ambiance unique des montagnes.

Animation gratuite pour tous : Une soirée musicale accessible à tous, sans frais d'entrée.

Tarif télésiège : Profitez d'un aller-retour en télésiège pour seulement 9€ par personne / pour les groupes à partir de 4 personnes tarif réduit à 6,5€/personne et c'est gratuit pour les enfants de moins de 6 ans.

Ouvert de 18h à 21h30

BALADES EN FAMILLE

■ Le refuge de la Pierre du Carre

Distance : 2.7km Aller

Dénivelé positif : 210m - Dénivelé négatif : 130 m

La montée jusqu'au refuge offre l'occasion de découvrir des paysages grandioses et sauvages imprégnés d'une riche histoire pastorale. En période estivale, vous pourrez même ramasser quelques myrtilles le long du sentier. L'accès s'effectue depuis le parking du Super Collet Du parking, empruntez la piste qui suit le télésiège de Claran.

■ Tour de Pre rond

Distance : 5,6km

Dénivelé positif : 380 m - Dénivelé négatif : 380 m

Partez en forêt pour parcourir une large boucle sur le secteur de Prérond. Après une bonne montée, vous arriverez au sommet où vous profiterez d'une vue magnifique à 360° sur les massifs environnants. En redescendant vous traverserez les alpages où les vaches paissent tout l'été durant.



■ L'Échappée Belle Ultra trail 13ème édition : du 22 au 24 août

L'Échappée Belle est une **traversée spectaculaire du massif de Belledonne**, réputée pour sa haute technicité et son parcours exigeant sur des sentiers difficilement accessibles. Depuis sa création en 2013, cette course s'est rapidement imposée comme **l'un des trails les plus beaux et les plus difficiles au monde**.

Le point culminant de la course atteint une altitude impressionnante de **2 930 mètres** à la Croix de Belledonne. Les participants doivent traverser le **glacier de Freydane**, franchir **15 cols** et parcourir **40 km à plus de 2 000 mètres d'altitude** pour achever cette aventure extraordinaire.



■ La récré des mômes

Venez vivre une journée magique **dédiée aux enfants, remplie d'animations, d'activités et d'ateliers amusants !**

- **Le 23 juillet 2025** de 14h00 à 18h00
- **Le 10 août 2025** de 14h00 à 18h00

Rejoignez-nous pour une journée inoubliable où chaque enfant trouvera de quoi s'amuser et s'épanouir dans un cadre convivial et joyeux.

■ Alpage en musique : 3 août

Alpage en musique c'est une **randonnée conviviale** rythmée par des **concerts en plein air** tout au long du parcours, de 9h à 18h.

■ Festival un air de Collet : 9 août

3 spectacles, 3 lieux, prix libre et conscient.

- **16h30** virage de préronde : Safari expérience, déambulation et cirque par la compagnie Little Garden
- **18h30** Front de neige Malatrait, Roméo dans la baignoire, théâtre et humour par la compagnie C'est pas grave
- **21h00**, Place M.Dumas, spectacle chant, danse et feu par la compagnie Médusa

■ Fête de la montagne : 15 août

Repas montagnard le midi sur réservation
Place M. Dumas

SE LOGER

NOTRE CENTRALE DE RÉSERVATION

En juillet/Août la semaine pour 4 personnes à partir de 240€*

Hébergements individuels, disponibilités et réservation en ligne sur www.lecollet.com ou au 04 76 45 89 92, nos conseillers s'engagent à vous donner des renseignements personnalisés et à vous aiguiller vers la location la plus adaptée à votre choix.

En passant par la centrale de réservation, vous optez pour la sécurité : contrats de location, facture acquittée, notre centrale s'occupe de tout.

La centrale de réservation accepte les chèques vacances.

**Les prix communiqués sont ceux qui nous ont été transmis par les professionnels concernés, à la date d'impression. Ils sont susceptibles d'être modifiés en cours d'année et ne sont pas contractuels. Les charges sont incluses dans la majorité des tarifs, des descriptifs plus précis sont disponibles sur nos sites www.allevard-les-bains.com et www.lecollet.com avec de nombreuses photos, n'hésitez pas à les consulter. Les classements sont valables à la date d'édition de ce document.*

HÉBERGEMENTS COLLECTIFS

■ Centre PEP les Mainiaux

Le centre est ouvert toute l'année, il accueille des classes découvertes, des colonies de vacances, des groupes, des familles.

Tél. 02 43 53 41 41 ou 04 76 97 51 54
www.pep53.org/les-mainiaux-38

■ Chalet du Shuss Valentinois

Le Collet

Sur demande, il peut être loué à des groupes constitués, pour des week-ends ou pendant la semaine.

Tél. 06 07 27 27 80 ou 04 75 56 56 56
Alain-Laurent.Sermet@wanadoo.fr
www.schuss-valentinois.com
contact@schuss-valentinois.com
chalet@schuss-valentinois.com

■ Idéal Camping

67, Avenue de la Savoie
38580 Allevard
04 76 97 50 23
accueil@ideal-camping.fr
www.ideal-camping.fr

BIEN-ETRE

LES THERMES D'ALLEVARD-LES-BAINS

Offrez-vous une parenthèse de bien-être au spa thermal d'Allevard-Les-Bains.

04 76 97 56 22
Les Thermes d'Allevard
6 Avenue des Bains
38580 Allevard





SE RESTAURER

■ L'écureuil

Tél. 06 26 02 71 70
snack.lecureuil@gmail.com
Prérond
Snack bar et spécialités montagnardes.

■ Restaurant le Very

Tél. 04 76 45 15 35
Le Super Collet
Spécialités régionales, restauration rapide, bar, cuisine traditionnelle.

■ Le Coffee Shop

Restauration rapide
Batiment les Arolles A
38580 Le Collet
04 76 97 52 24

■ Restaurant le Back'Us

Cuisine traditionnelle française avec des plats faits maison, spécialités fromagères, cuisine savoyarde
9 place Marcel Dumas
38580 Le collet
07 67 11 10 35
back.us.colletdallevard@gmail.com

COMMERCES & SERVICES

■ Épicerie les Gentianes

Épicerie, produits locaux, pains, petite restauration...
Bâtiment le Chamois d'Or
38580 Le Collet
04 76 73 02 06

■ L'Éterlou

Loisirs / produits du terroir / souvenirs
Bâtiment le Chamois 1
Place Marcel Dumas
38580 Le Collet
04 76 97 12 99

■ Morel sports

Place Marcel Dumas le Chamois 5
Le Collet d'Allevard
38580 Le Collet
04 76 97 56 49
Ouvert uniquement l'hiver

■ Intersport Le Chamois

Vêtements de sport et location de matériel de montagne
Place Marcel Dumas
Le Chamois d'Or
38580 Le Collet
Tél. 04 76 97 52 24

■ Intersport Les Arolles

Les Arolles A - 38580 Le Collet
Tél. 04 76 97 52 24
Trottinettes tout terrain électriques et boutique

■ Caisse des remontées mécaniques

Place Marcel Dumas - 38580 Le Collet
info@lecollet.com - 04 76 45 10 32

■ Conciergerie CAUTERSERVICES

5 le chamois d'or - 38580 Le Collet
06 48 47 50 27
m.cauterman@outlook.fr

■ Skimum

Location de matériel de montagne, Sport montagne
Place Marcel Dumas - Les Arolles A
38580 Le Collet
info@lecollet.com - 04 76 13 43 46
Ouvert uniquement l'hiver

NOUS CONTACTER

BUREAU D'INFORMATION TOURISTIQUE DU COLLET

Place Marcel Dumas
38580 LE COLLET
TÉL. 04 76 45 01 88
WWW.LECOLLET.COM

CENTRALE DE RÉSERVATION D'ALLEVARD

Place de la Résistance
38580 ALLEVARD
TÉL. 04 76 45 89 92

MAIL : RESERVATION@ALLEVARD-LES-BAINS.COM
RESERVATION.ALLEVARD-LES-BAINS.COM



EN VOITURE

AUTOROUTE A41
GRENOBLE/CHAMBÉRY, sortie LE TOUVET depuis GRENOBLE,
sortie PONTCHARRA depuis CHAMBÉRY



EN TRAIN

GARE DE GRENOBLE, puis liaison par autobus
LIGNE T86, prévoir 1H de trajet jusqu'à ALLEVARD
+ BUS destination nature horaires en Office de Tourisme.
ATTENTION pas de liaison depuis CHAMBÉRY



EN AVION

AÉROPORT le plus proche : LYON ST EXUPÉRY, 150 KM



DISTANCES

Depuis PARIS : 622 KM // Depuis MARSEILLE : 357 KM
Depuis LYON : 150 KM



TAXIS

TAXI ANSELMINO CRÊT EN BELLEDONNE • 04 76 97 50 35

Bus destination Nature

<https://www.reso-m.fr/845-destinations-nature.html>
0 800 730 845



Rendez-vous cet hiver!



Le COLLET

Bureau d'information Touristique du Collet
Place Marcel Dumas
38580 Le Collet d'Allèvard
04.76.45.01.88
www.le.collet.com

